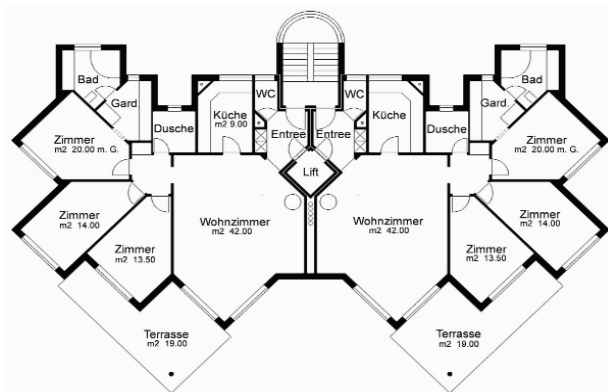


«Eine Immobilie ist Ausdruck Ihrer Persönlichkeit»

Diesen Leitspruch hat sich das Team der «Spitzer Immobilien Treuhand» an der Barenbergstrasse 15 in Rüti auf die Fahne geschrieben. Die Mitarbeitenden wollen mehr sein als Auftragsempfänger – sie wollen zuverlässige und verantwortungsbewusste Partner sein. Das kann man nur, wenn die Kunden keine Nummern sind, sondern Menschen, die man mit Namen kennt. Ernst Spitzer, welcher die Firma «Spitzer Immobilien und Treuhand» 1987 gegründet hatte (2002 Umwandlung in die «HomeRise AG»), sagt dazu: «Bald einmal habe ich gemerkt, dass ich mit meinen Beratern und Partnern auf dem besten Weg zum Wachstum war. Ich habe mich dagegen entschieden und das heute noch richtige Format des persönlichen Dienstleisters gewählt.»

Dank einem feinen Beziehungsnetz, sorgfältigem und rationalem Arbeiten und persönlicher Beratung können der Kundschaft die bestmöglichen Dienstleistungen angeboten werden. Mit gezielter Ausbildung, dauernder Weiterbildung und Informationsaustausch wird sichergestellt, dass jedes Teammitglied die gestellten Anforderungen nennt und genau weiss, was zu tun ist.



Gesucht wird für den Verkauf neben attraktiven Wohnobjekten auch Bauland für unsere Wohnbauprojekte.

Nachfolgend einige Dienstleistungsbereiche der HomeRise AG.

Immobilien

Die Immobilienfachleute von Ernst Spitzer sind die richtigen Ansprechpartner für den Liegenschaftenverkäufer und -käufer, da sie kompetent Auskunft in rechtlichen Angelegenheiten, im Vertragswesen, in Finanzierungsfragen etc. geben können. Als erfahrener und anerkannter Immobilienberater und -makler übernimmt Ernst Spitzer gerne den Verkauf von Liegenschaften im Auftrag. Zudem schätzt er Liegenschaften fachgerecht (Mitglied SIV – Schweizerischen Immobilienschätzer Verband) – das heisst bautechnisch und marktgerecht, um so den optimalen Verkaufspreis festzulegen oder den Handelswert zu eruieren. Auch wird ein geeigneter solventer Käufer für das entsprechende Objekt aus dem eigenen umfangreichen Kundenkreis gesucht, in persönlicher Kontaktaufnahme oder auch via Zeitungsinserate und durchs Internet. Dass sämtliche Besichtigungen und Vorabklärungen für den Kaufabschluss durchgeführt werden, versteht sich von selbst, und auch alle zur Beurkundung und Eigentumsübertragung notwendigen Verträge werden vorbereitet.

Die Dienstleistungen als GU und Architekten sind gefragt, da immer wieder Neues präsentiert wird.

Kapitalfragen

Neutrale und kompetente Beratungen in Finanzierungs- und Kapitalfragen sind eine Selbstverständlichkeit, weil heute für einen Käufer eine wichtige Dienstleistung.

«Spitzer HomeRise AG» unterstützt Kundinnen und Kunden bei allfälligen Bauabrechnungen, bei der Grundstücksgewinn-Steuererklärung und vertritt sie, sofern notwendig, bei den zuständigen Behörden.

Verwaltungen

Die Verwaltungen von Stockwerkeigentum und Mietobjekten wurden in den letzten Jahren ausgebaut und werden mit Engagement und mit Freude zur vollsten Zufriedenheit aller Parteien an die Hand genommen.

Beratung

Das Spitzer-Team berät Käufer, Grundeigentümer und Liegenschaftsbesitzer, Kaufinteressenten, Bauherren und Erben in allen wichtigen Fragen rund um den Bau. Bei Kaufs- oder Verkaufsverhandlungen werden die Kunden begleitet oder vertreten von fachkundigen und unternehmerisch denkenden Immobilienspezialisten.

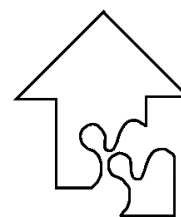
Treuhand

Die Treuhandabteilung stellt folgende Dienstleistungen zur Verfügung: Steuern für Private und KMU, Buchhaltungen, Lohn- und MWSt.-Abrechnungen, Unternehmensgründung und Unternehmensberatung, Ehegüter- und Erbrechtsberatung bei Testamenten, Willensvollstreckung, Güterrechts- und Eheverträge.

Dies sind nur einige wenige Dienstleistungsbereiche, welche von den initiativen Mitarbeitenden der «HomeRise AG» abgedeckt werden. Bei einem Besuch im Internet unter: www.wohnsitz.ch finden sich auch nützliche Tipps und Ratschläge.

Weitere Informationen:

Ernst Spitzer – HomeRise AG
Barenbergstrasse 15, 8630 Rüti
Telefon 055 240 90 90



«Die Chance klopft öfters an, als man meint, aber meistens ist niemand zu Hause.»